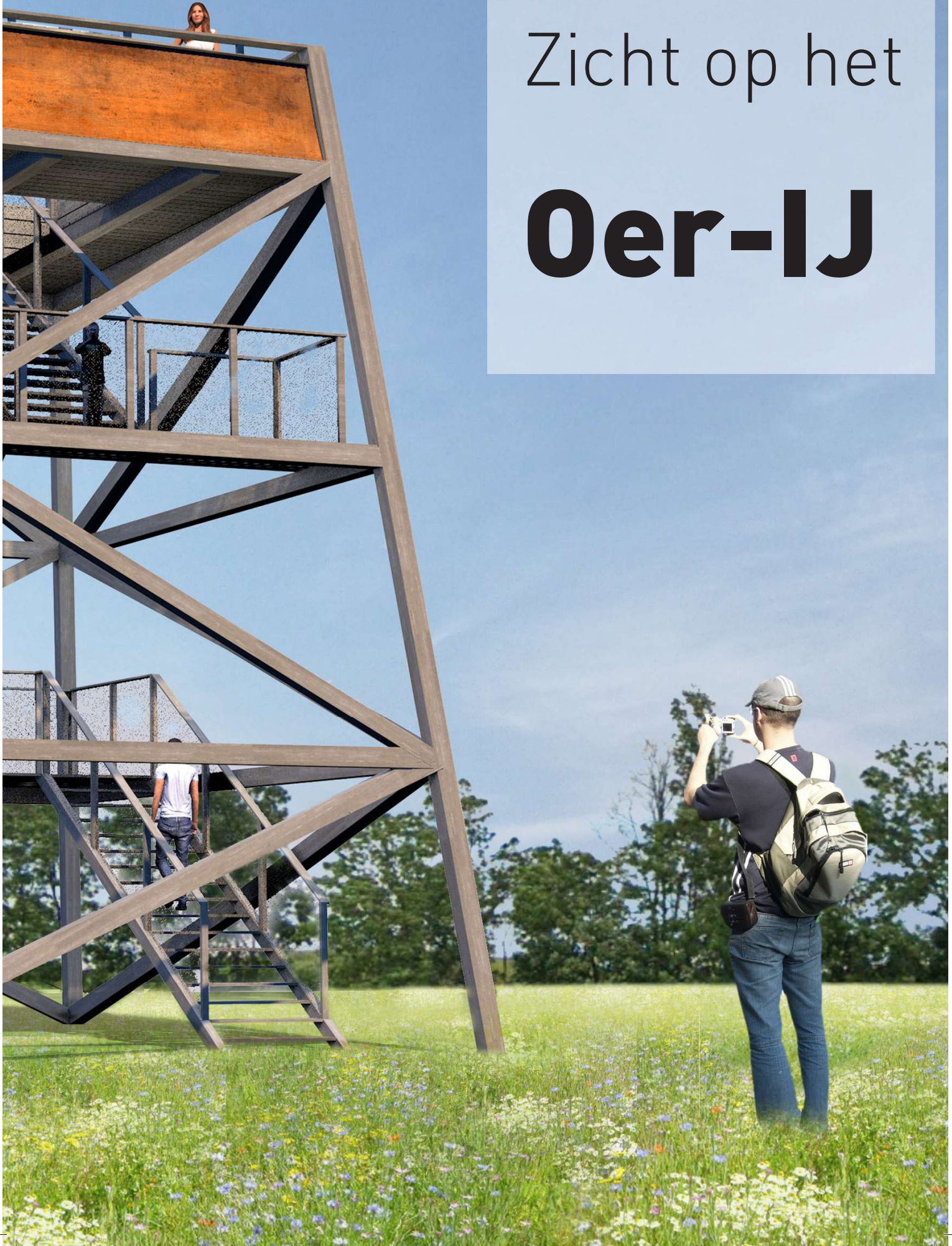


Zicht op het

Oer-IJ



Inhoud

1. Zicht op het Oer-IJ	5
Inleiding	5
punten	5
Resultaat	5
Schetsontwerp	5
2. Inspiratie	7
Landschap	7
Zicht op het Oer-IJ	7
Vormgeving	7
3. Uitwerking	11
Constructie	11
Het kleine uitzichtpunt	11
Het middelgrote uitzichtpunt	11
Het grote uitzichtpunt	11
Oer-IJ logo	11

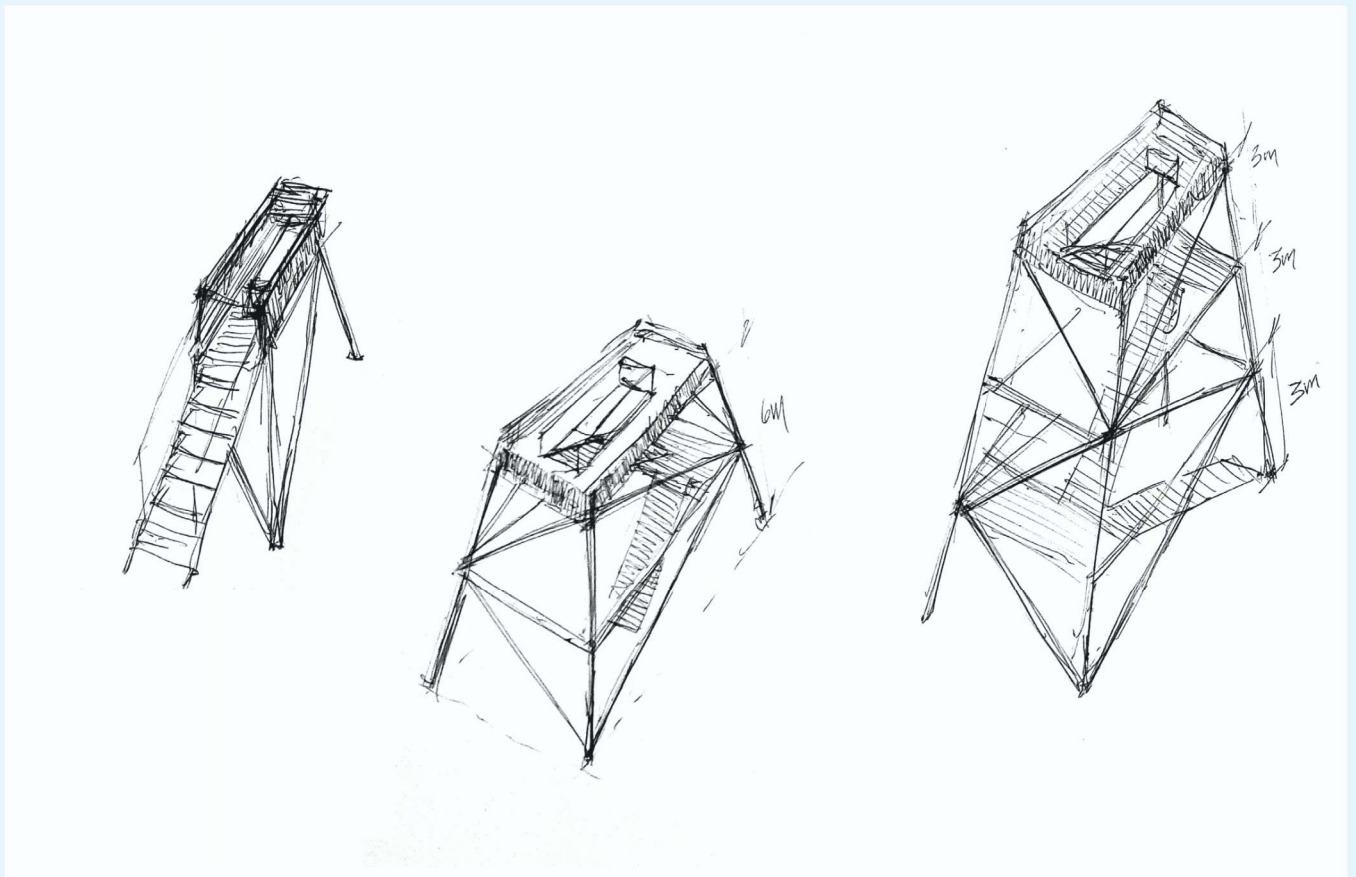
Colofon

13 november 2020

Stichting-Oer-IJ

Vista landschapsarchitectuur en stedenbouw





1. Zicht op het Oer-IJ

Inleiding

We hebben in 2019 samen met gemeenten en stakeholders gewerkt aan het Inspiratiebeeld Oer-IJ (maart 2019). Een van de voorstellen in het Inspiratiebeeld was om de bruggen in het Oer-IJ-gebied van een bijzondere leuning te voorzien. Het idee van de bruggen is inmiddels uitgewerkt en ook vertaald naar een mogelijk eerste project bij de Schulpvaart te Castricum. Een ander element uit het concept van de Oer-IJ-taal was om uitzichtpunten in het Oer-IJ-landschap te ontwikkelen langs door de Stichting Oer-IJ ontwikkelde routes. De objecten zijn bedoeld om op nader te bepalen plekken een bijzondere beleving van het gebied toe te voegen. De subtiele kwaliteiten van het Oer-IJ-landschap, bijvoorbeeld de kronkelende kreekjes, worden dan nog beter zichtbaar. Hiermee kunnen we de essentie van dit gestolde getijdenlandschap op bijzondere manier benadrukken. Het gaat in ontwerpstudie om het ontwikkelen van een concept. Als de ideeën aanslaan bij de stakeholders in het gebied kunnen we hieraan vervolgens een verdere uitwerking geven.

Uitgangspunten

Voor de uitwerking hebben we de volgende uitgangspunten gehanteerd:

- De uitzichtpunten zijn bescheiden elementen in het landschap. Het gaat niet in de eerste plaats om de objecten zelf, maar om de beleving die ze mogelijk maken. De opgetilde blik. Ze hoeven niet altijd heel hoog te zijn om effect te sorteren. Het landschap ziet er vanaf 4 meter hoogte al heel anders uit. Per situatie kan hierin een keuze worden gemaakt.
- De uitzichtpunten maken onderdeel van de Oer-IJ-taal. Zij moeten passen in het alfabet. Bij de familie horen.
- De plaatsing is cruciaal. Ze moeten het verhaal van het Oer-IJ kunnen vertellen. De ene plek leent zich daar beter voor dan de andere. Dit zal in een latere fase verder uitgewerkt moeten worden en is ook afhankelijk van de kansen en mogelijke stakeholders/financiers.
- Gebruik van duurzame materialen.
- De uitzichtpunten dienen onderhoudsarm en hufferproof te zijn. De uitzichtpunten moeten ook geen hangplekken worden.

Resultaat

We hebben drie typen uitzichtpunten ontworpen. Een laag uitzichtpunt, type 1, met een plateauhoogte van 3m, een middelhoog uitzichtpunt, type 2, met een plateauhoogte van 6m en een hoog uitzichtpunt, type 3, met een plateauhoogte van 9m. Voor het Oer-IJ gebied zijn verschillende fietsroutes uitgestippeld. De volgende stap is om te bepalen welk type uitzichtpunt waar en langs welke route zou kunnen komen. We hebben drie voorbeeldlocaties gekozen voor de 3 verschillende uitzichttorens om te laten zien hoe dit zou kunnen: voorbeeld type 1 aan de Limmerkoog-Nesdijk in de Castricumerpolder, type 2 op het recreatieterrein Dorregeest aan het Alkmaardermeer en type 3 op de heuvel in het Aagtenpark bij Beverwijk.

Schetsontwerp

Dit product is bedoeld voor fondsenwerving. De ontwerpen hebben het uitwerkingsniveau van een schetsontwerp. Uiteindelijk zullen de ontwerpen verder uitgewerkt en gedetailleerd moeten worden in een definitief ontwerp en een technisch ontwerp voorzien van constructieberekeningen en funderingsplan.



Locatie uitzichtpunten in het Oer-IJ gebied.

2. Inspiratie

Landschap

Het Oer-IJ gebied kent verschillende ontwikkelingsfasen en verschillende landschappen. De ontwikkelde fietsroutes geven een beeld van deze verschillende landschappen en schakelen deze aan elkaar: het zijn het voormalige Oer-IJ estuarium, de drooggemaakte delen van het IJmeer en het Wijkermeer. Oorspronkelijk liep door dit gebied de noordelijke tak van de Vecht die via het estuarium de zee instroomde. Het Oer-IJ gebied wordt verder geflankeerd door de duinen in het westen en het veenlandschap in het oosten.

Zicht op het Oer-IJ

Met uitzichtpunten voegen we iets toe aan het landschap waardoor dit nog intensiever door bezoekers kan worden beleefd. Het Nederlandse polderlandschap is nu eenmaal vlak. Door een uitzichtpunt ontstaat een ander perspectief. Soms zijn enkele meters hoogte al genoeg om veel meer te laten zien. Kreekjes en waterstructuren in het Oer-IJ zijn dan veel beter ervaarbaar. Van hogere standpunten zijn de dijkstructuren heel mooi te zien. Uitzichtpunten zijn ook bakens of herkenningspunten in het landschap, nodigen uit en zijn vaak een leuke en welkome onderbreking in een fietstocht. Uitzichtpunten bieden de kans voor het geven van informatie over het landschap.

Vormgeving

We gebruiken voor de uitzichtpunten duurzame bouwmaterialen. Dat zijn eikenhout, cortenstaal en rvs kabelgaasnetten. Het eikenhout is een OER-bouw materiaal en is vooral beeldbepalend. Het cortenstaal voegt een accent toe. De rvs kabelgaasnetten zorgen voor een transparante bescherming op de leuning. De vormgeving van de uitzichtpunten is te typeren als tijdloos, eenvoudig, transparant en functioneel. Zo verbinden we het verleden met het heden.

Oer-IJ logo

Het Oer-IJ logo is dat wordt gebruikt voor objecten in het landschap kan worden uitgefreesd in de Eikenhouten balken (zie afbeelding op de volgende pagina's).



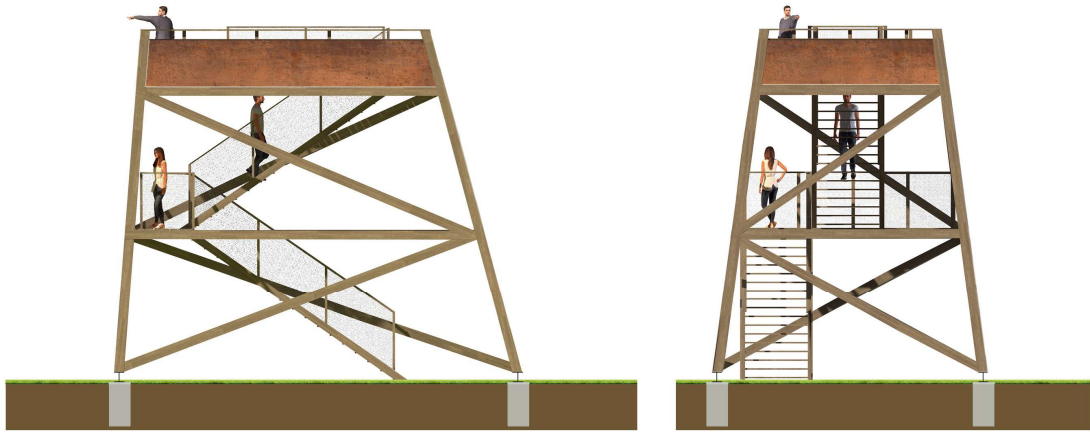
Vroegmiddeleeuwse boerderij (Illustratie Rob van Eerden)



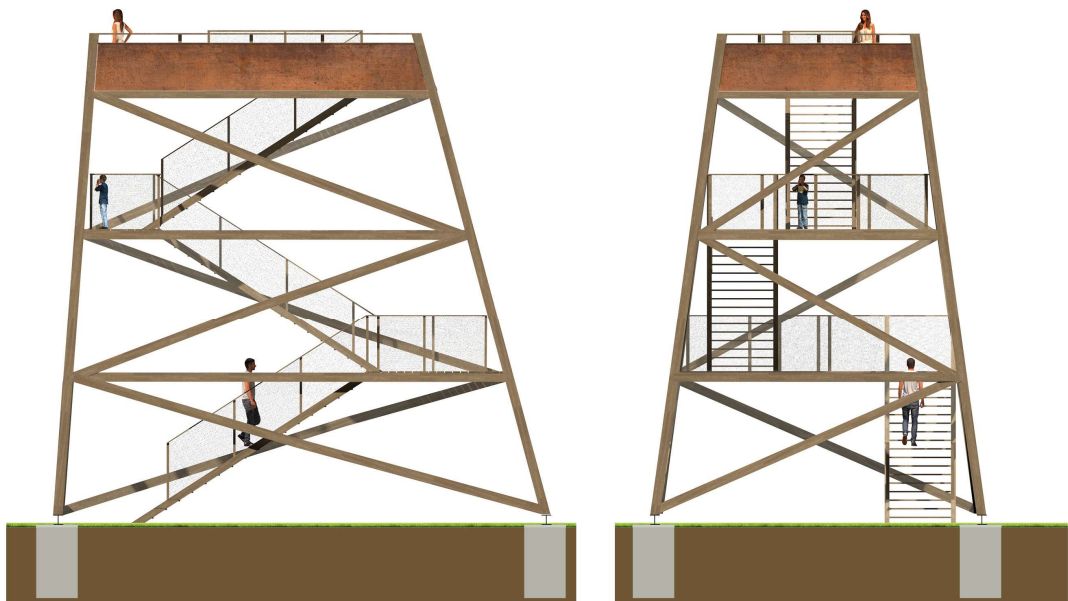




Het kleine uitzichtpunt



Het middelgrote uitzichtpunt



Het grote uitzichtpunt

3. Uitwerking

Constructie

De drie verschillende uitzichtpunten (plateauhoogte van respectievelijk 3, 6 en 9m) hebben we steeds op basis van dezelfde principes ontworpen. De constructie is opgebouwd uit een naar boven taps toelopend frame van robuuste eikenhoutenbalken. De opgaande balken hebben twee verschillende hellingshoeken. Hierdoor krijgen de uitzichtpunten meer karakter en richting. De trappen overbruggen steeds een hoogte van drie meter. Het geheel is zo transparant mogelijk gehouden. De trapleuningen hebben daarom we voorzien van rvs-gaas. Het uitzichtplateau is bekleed met cortenstaal. Dit geeft de uitzichtpunten een eigen karakter en maakt ze onderscheidend. De uitzichtpunten worden gefundeerd op betonpoeren. Voor het maken van een verbinding tussen de houtenpalen en het beton is een stalen koppelstuk noodzakelijk. Per situatie zal bekeken moeten worden welke fundering mogelijk en noodzakelijk is. We hebben voor de drie uitzichtpunten drie voorbeeldlocaties gekozen. Dit is puur bedoeld om een indruk te geven van de mogelijke toepassingen.

Het kleine uitzichtpunt

Eigenlijk is dit een hoogzitter. Op het plateau is een bankje gedacht waarop twee mensen naast elkaar kunnen en zitten om even uit te rusten en van het landschap te genieten. Het hogere standpunt geeft net dat extra perspectief op het landschap. Hierdoor zijn kreekjes, sloten, verkavelings- en vegetatiepatronen beter beleefbaar. De voorbeelduitwerking is gekozen aan de Limmerkoog Nesdijk bij Castricum langs het fietspad. Hier beleef je de grootse open ruimte van het voormalige Oer-IJ estuarium. In de visualisatie is de brug voorzien van een Oer-IJ leuning. Het kleine uitzichtpunt is op veel plekken toe- en inpasbaar.

Het middelgrote uitzichtpunt

Dit uitzichtpunt is al veel meer een baken en laat het landschap van een grotere hoogte zien. Er ontstaat ook uitzicht op de verten. De gekozen locatie is het recreatieterrein Dorregeest. Vanaf de toren heb je spectaculair uitzicht over het aardkundig monument Alkmaarder- en Uitgeestermeer en omringende landschap met z'n rietkragen en kreekjes. Het is leuk om naar boten op het water te kijken en vele vogels op het meer en in de weilanden. Tevens is er zicht op Erfgoedpark de Hoop en jachthaven van Uitgeest. In de verte is bij helder weer Fort bij Krommeniedijk te zien.

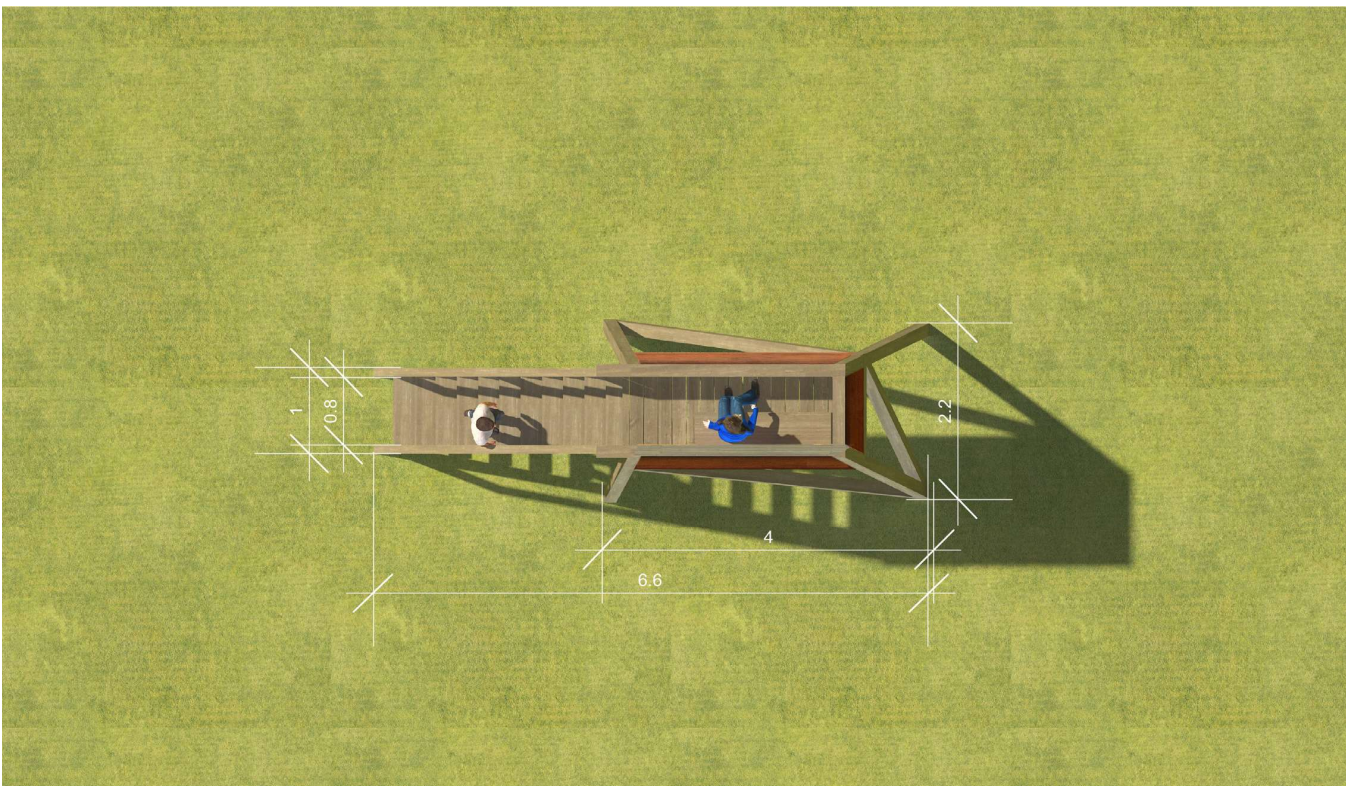
Het grote uitzichtpunt

In deze visualisatie is de toren gesitueerd op het hoogste punt van het Aagtenpark. Deze toren werkt als een spectaculair baken in de omgeving, een herkenningspunt aan de A9. Het Aagtenpark is ter plaatse ruim 16 m hoog. Het uitzicht vanaf de toren is dus vanaf een hoogte van ongeveer 27 m. Hier is veel te zien. In de eerste plaats is er een mooi bovenaanzicht van Fort Sint Aagtendijk. Verder zien we in oostelijke richting het landschap van de Wijkermeer, met de Kil, het Rijk van Rorik en de Groene Dijk, en daarachter het veenlandschap van de Assendelveveld en Zuiderpolder. In zuidelijke richting zien we het Noordzeekanaal met het scheepvaartverkeer en op de achtergrond de heuvels in recreatiegebied Spaarnwoude. In westelijke en noordelijke richting zien we Heemskerk, Beverwijk, de haven, de staalindustrie, de duinen, de Noordzee en ga zo maar door.

Het kleine uitzichtpunt

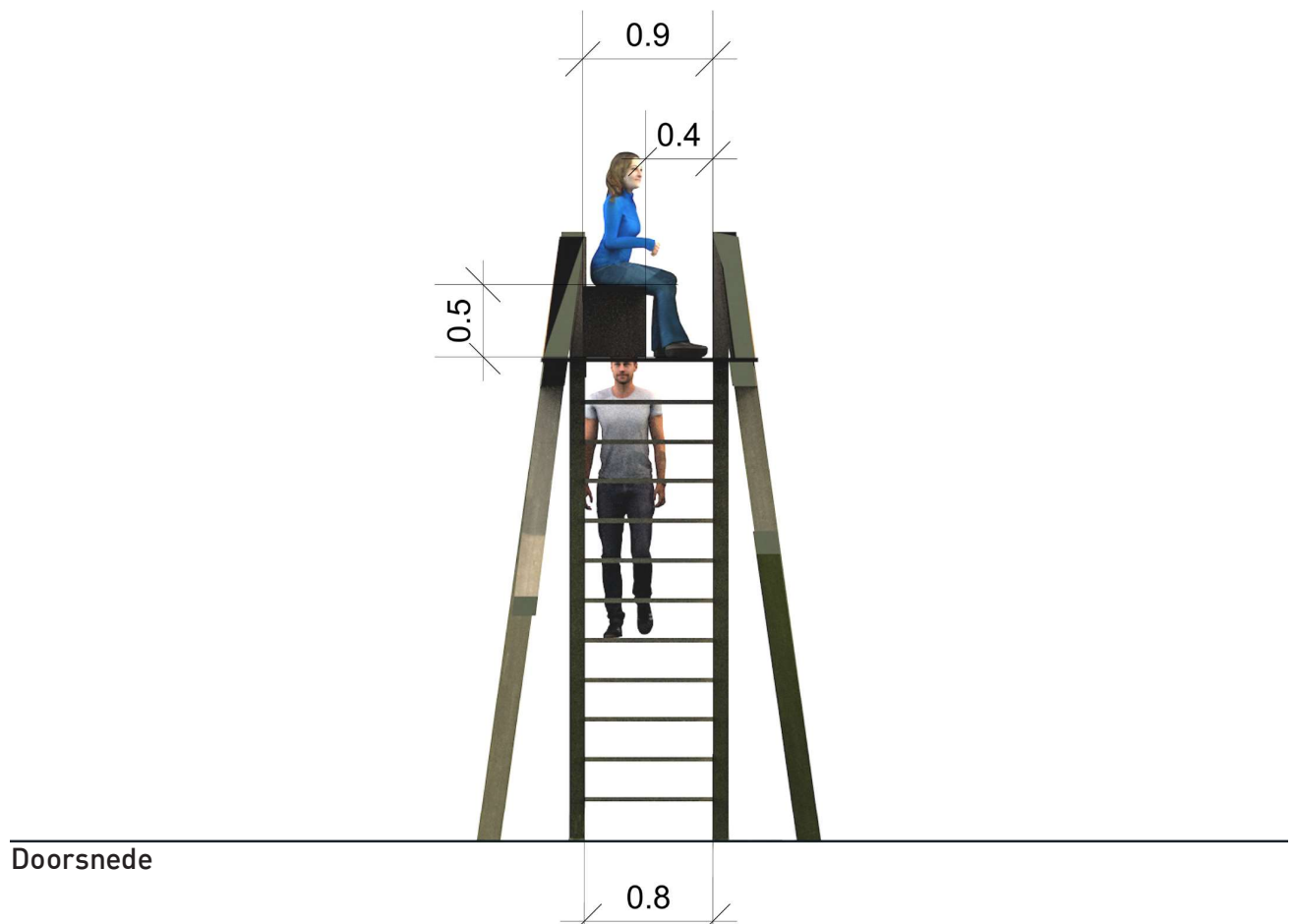
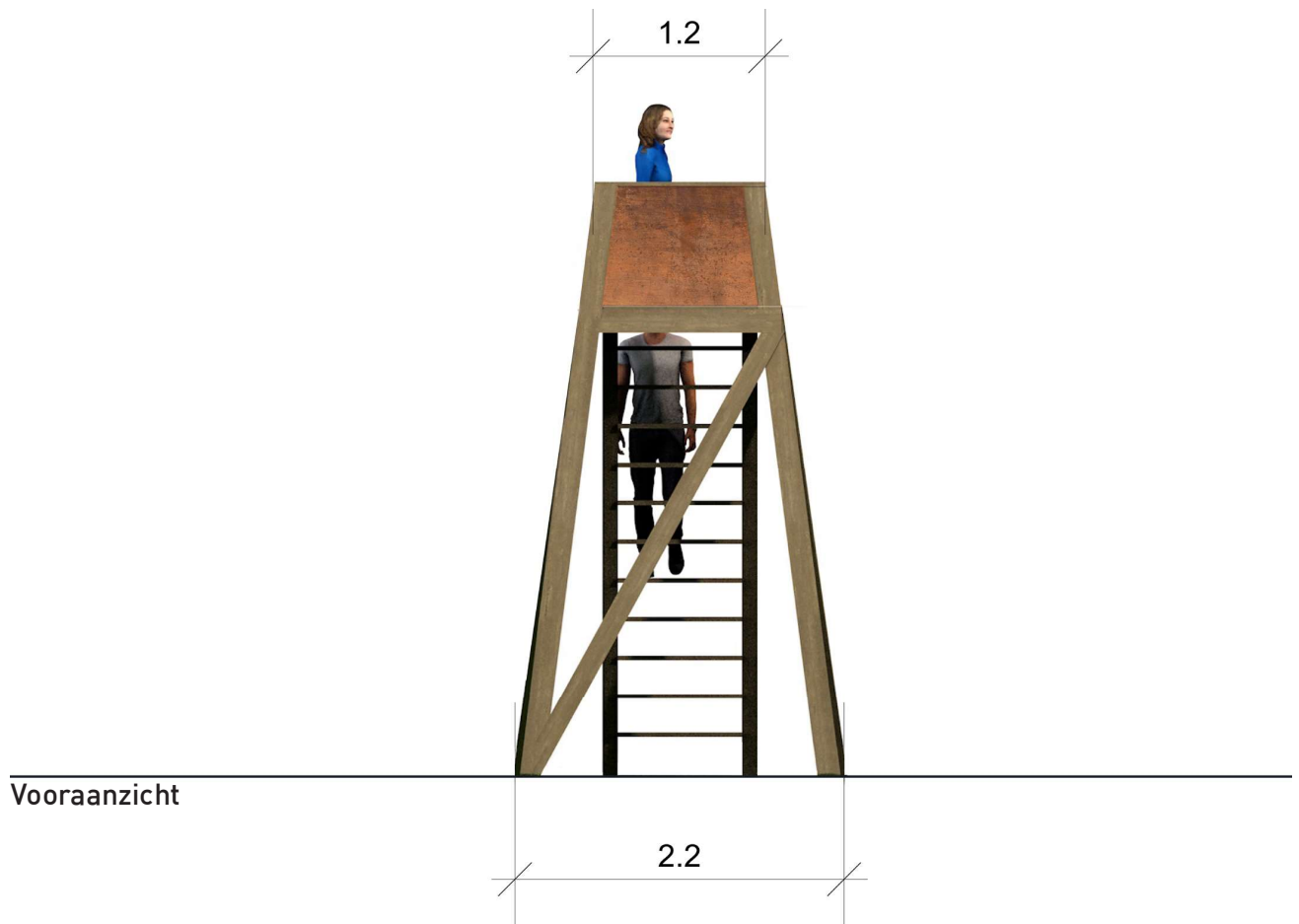


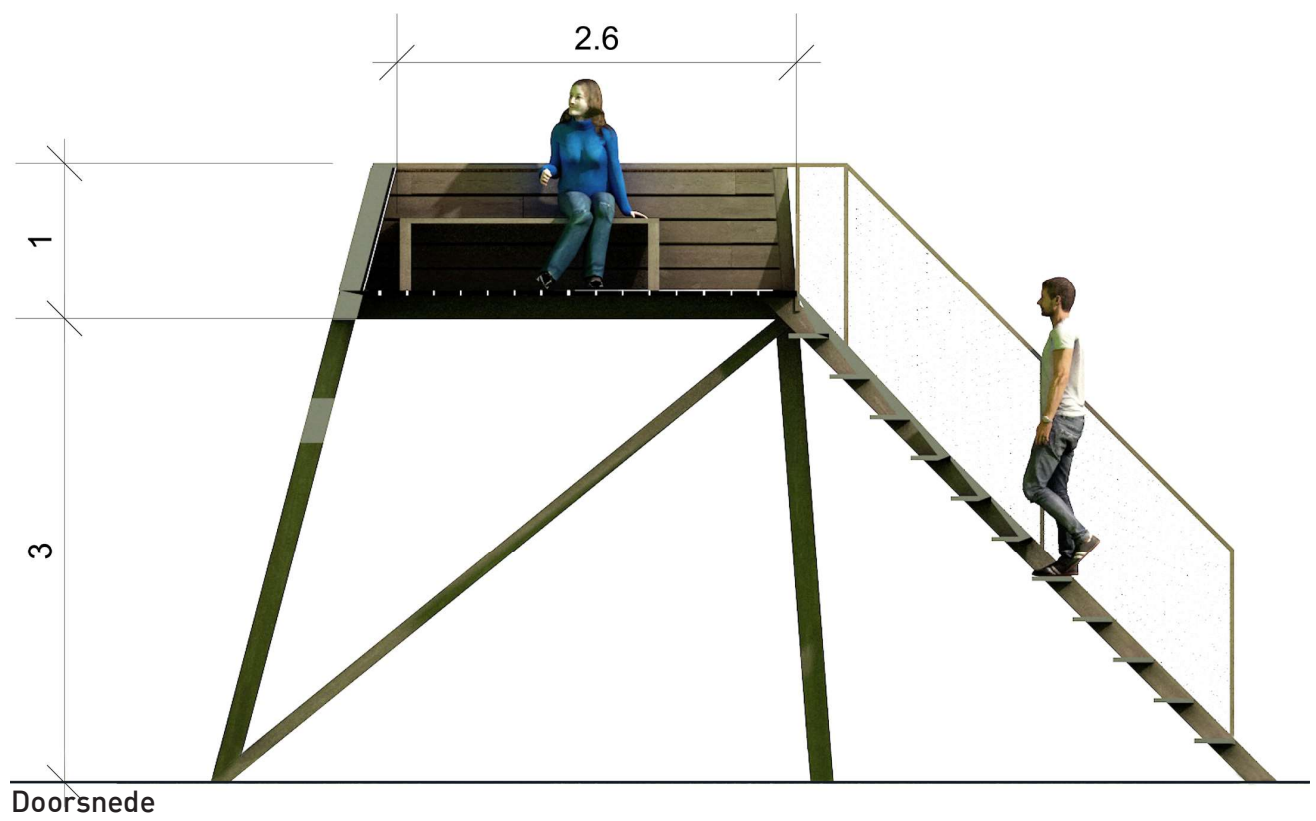
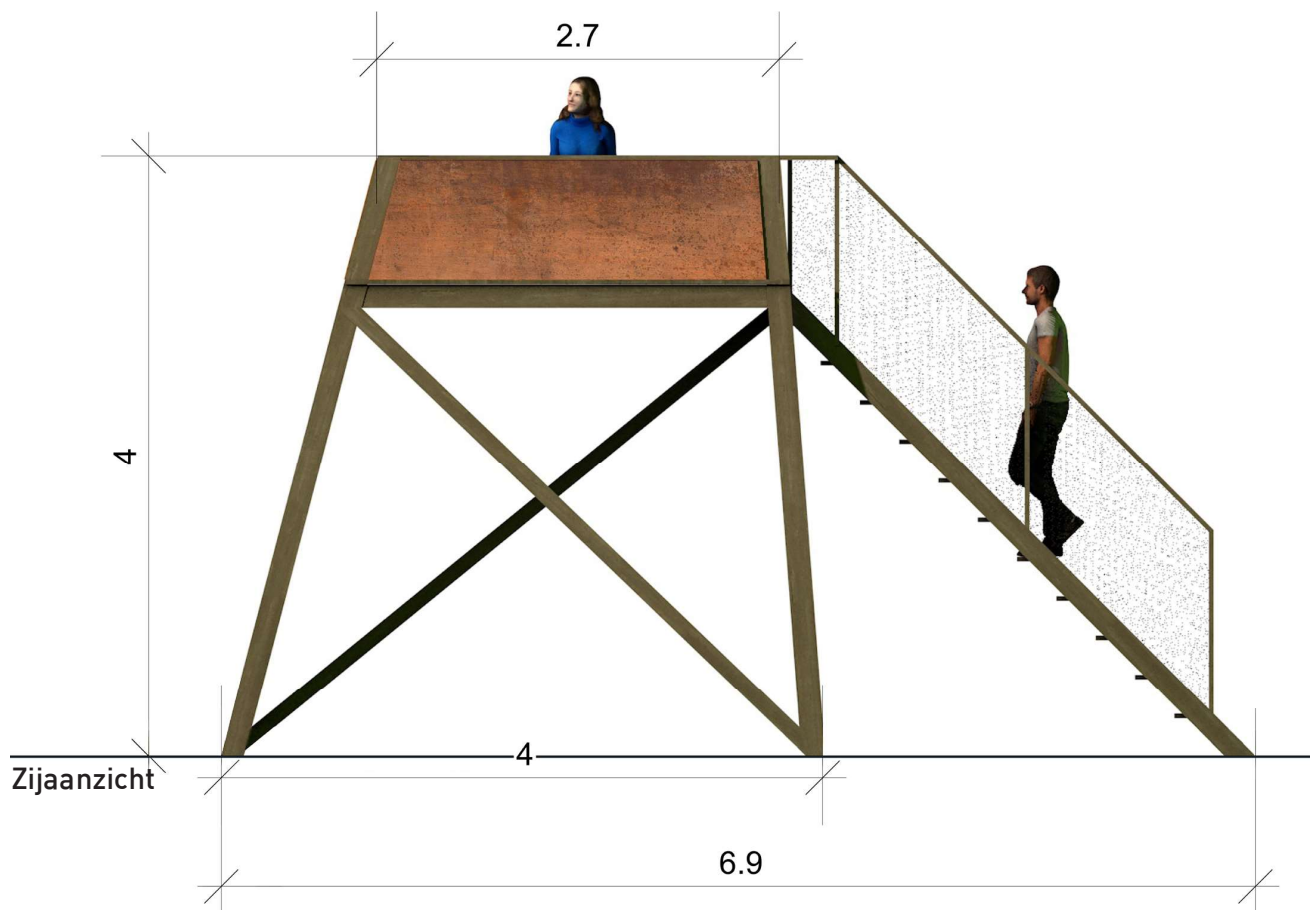




Bovenaanzicht van het kleine uitzichtpunt



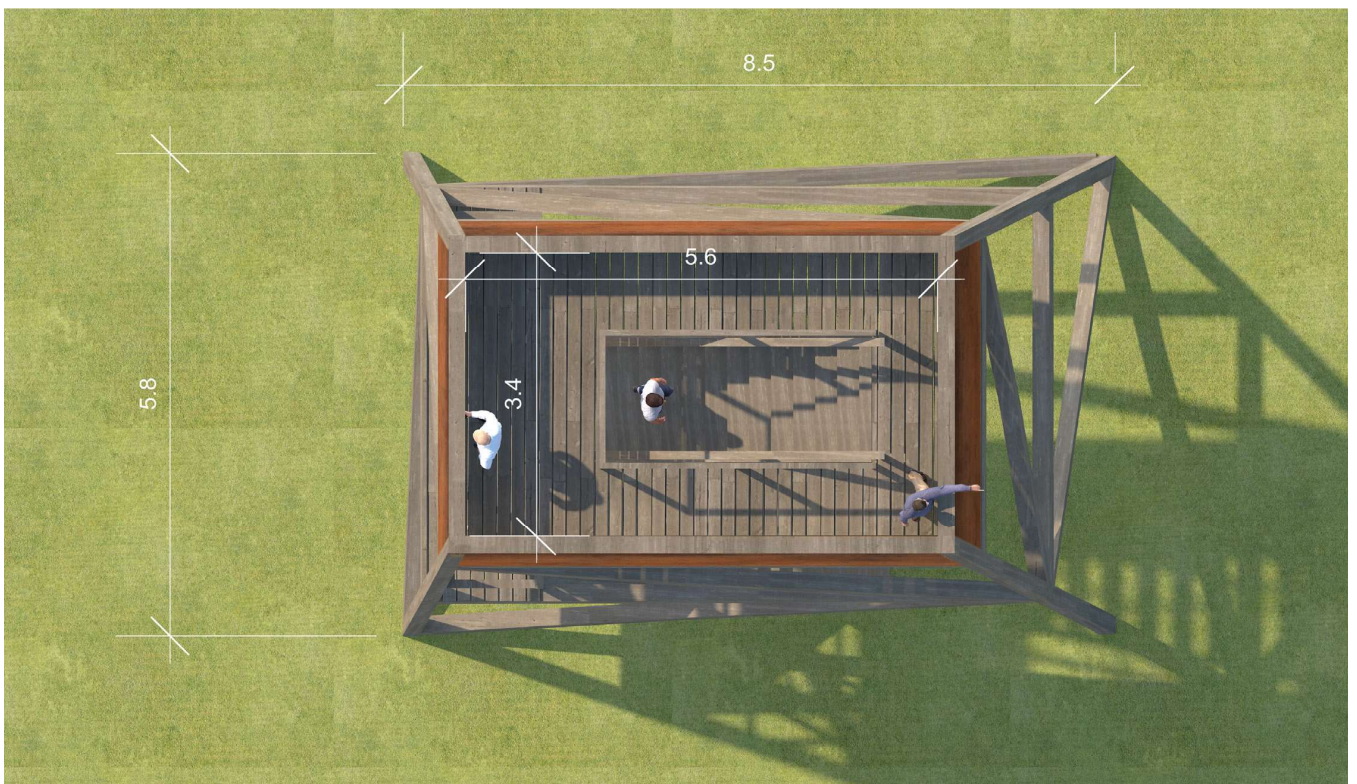




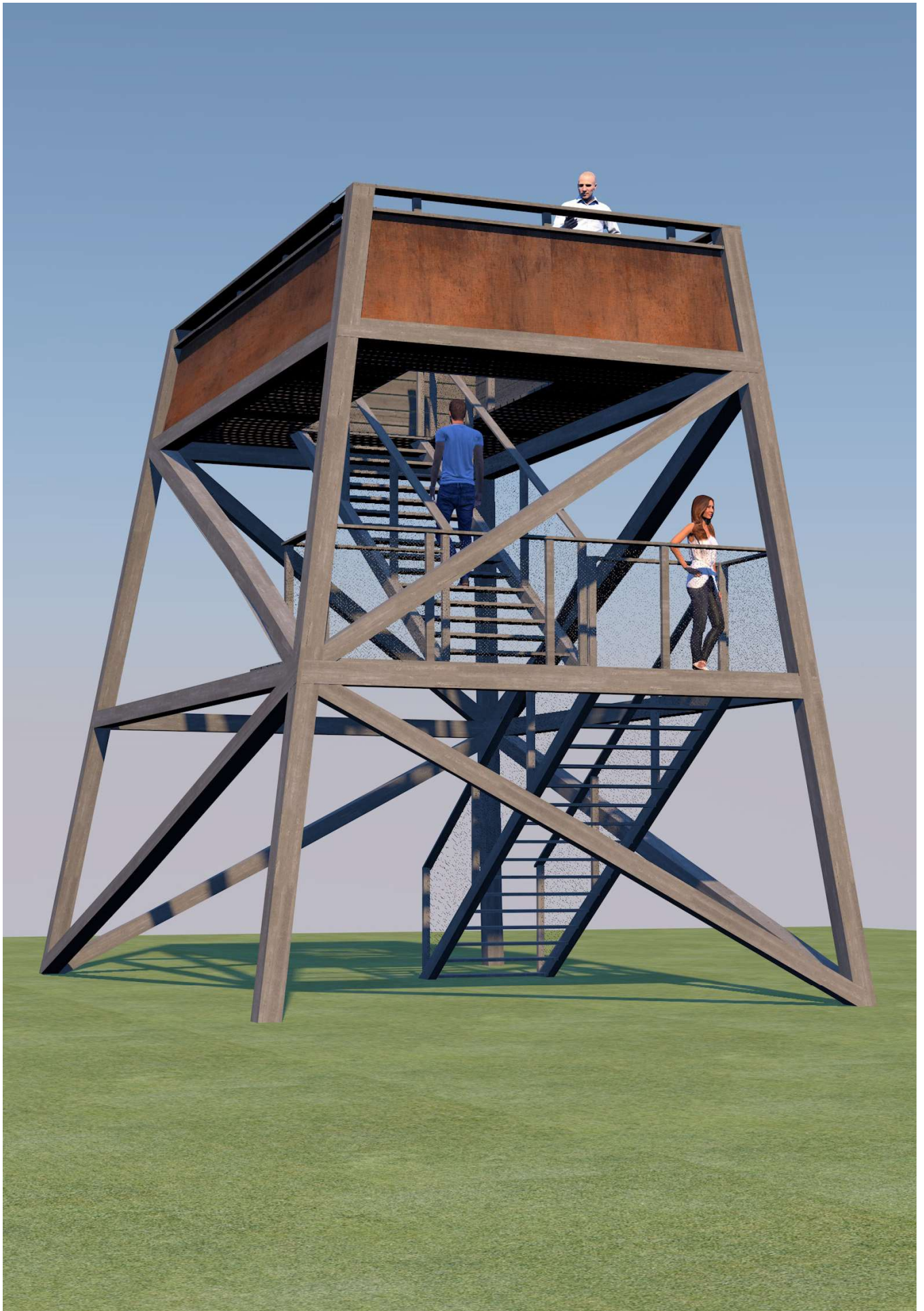
Het middelgrote uitzichtpunt

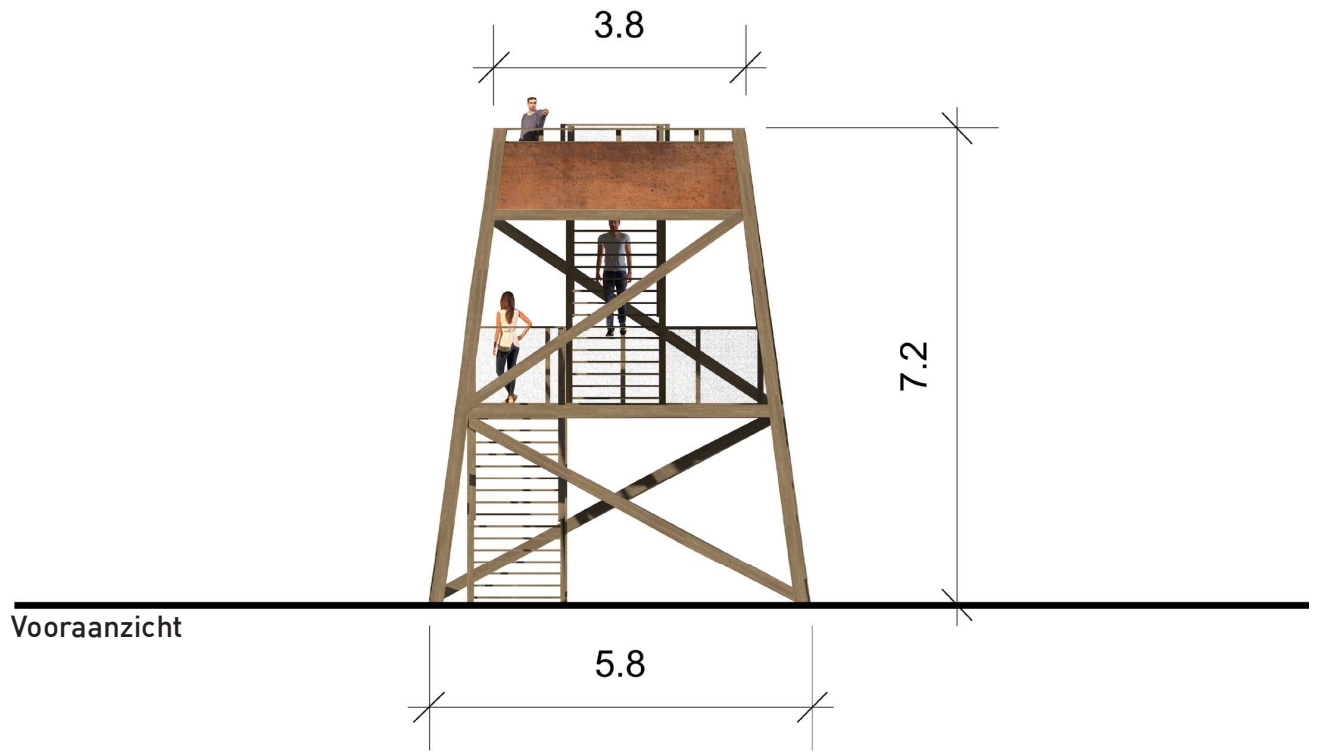


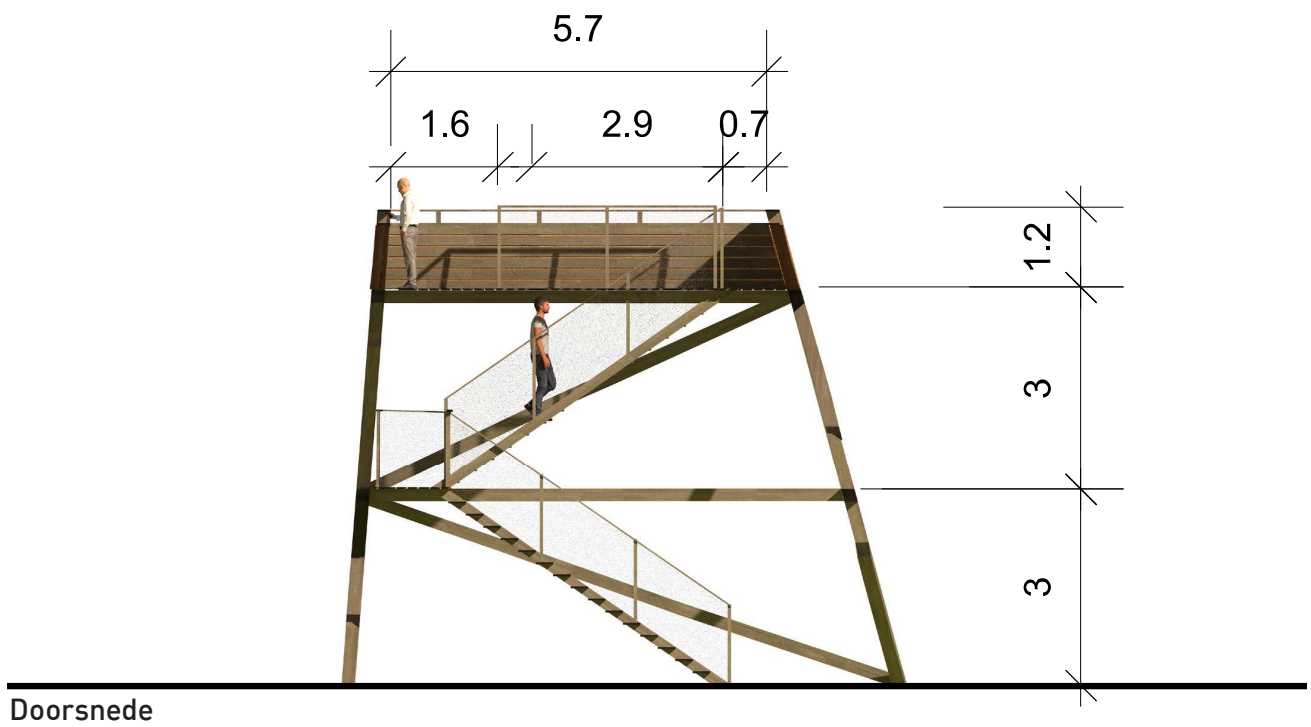
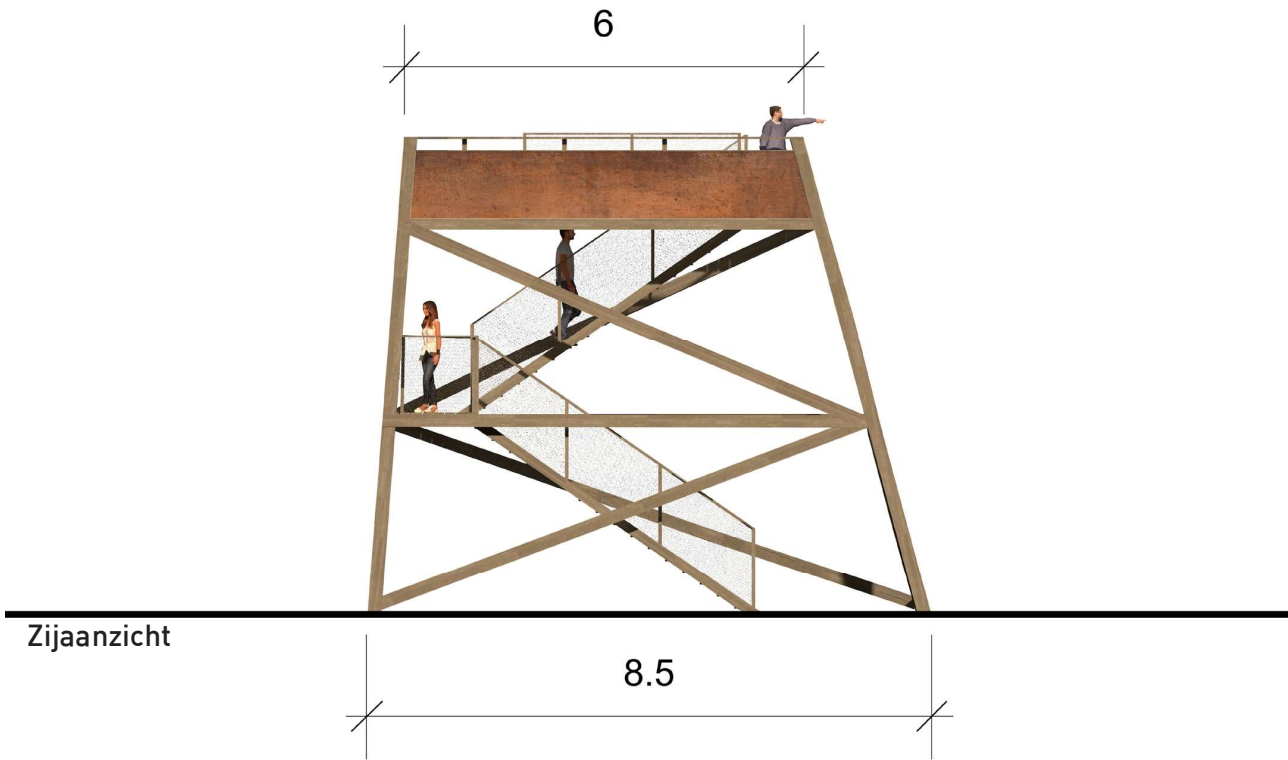




Bovenaanzicht van het middelgrote uitzichtpunt





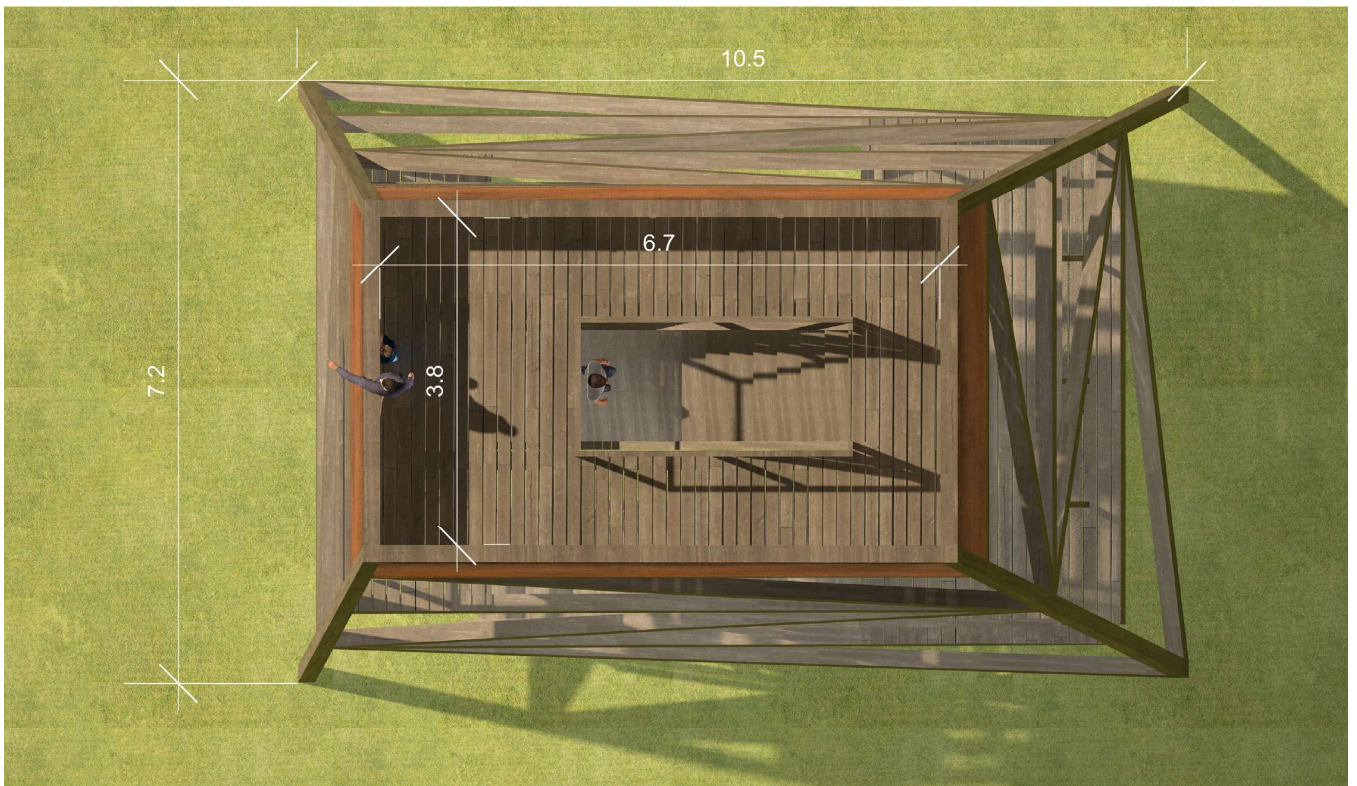


Het grote uitzichtpunt

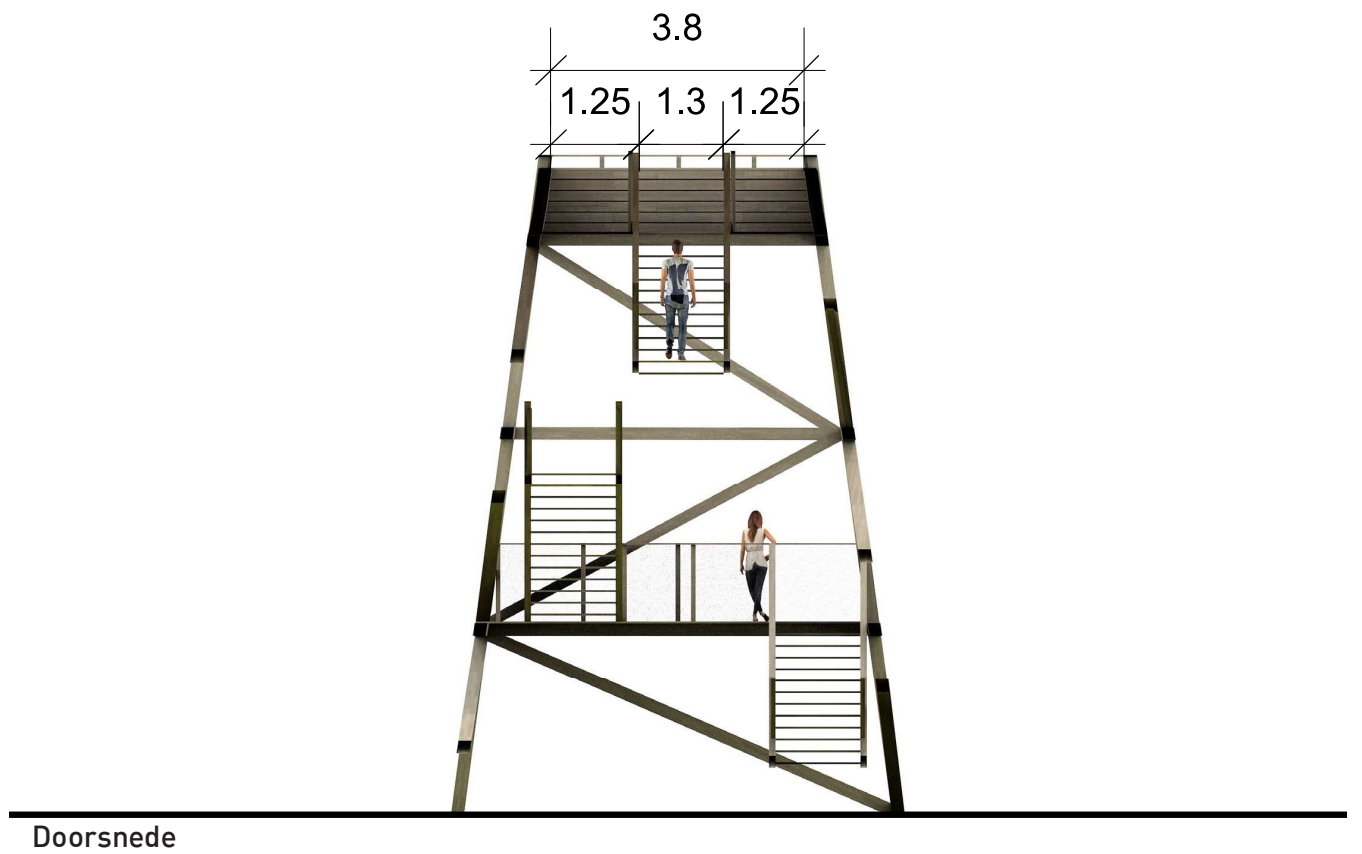
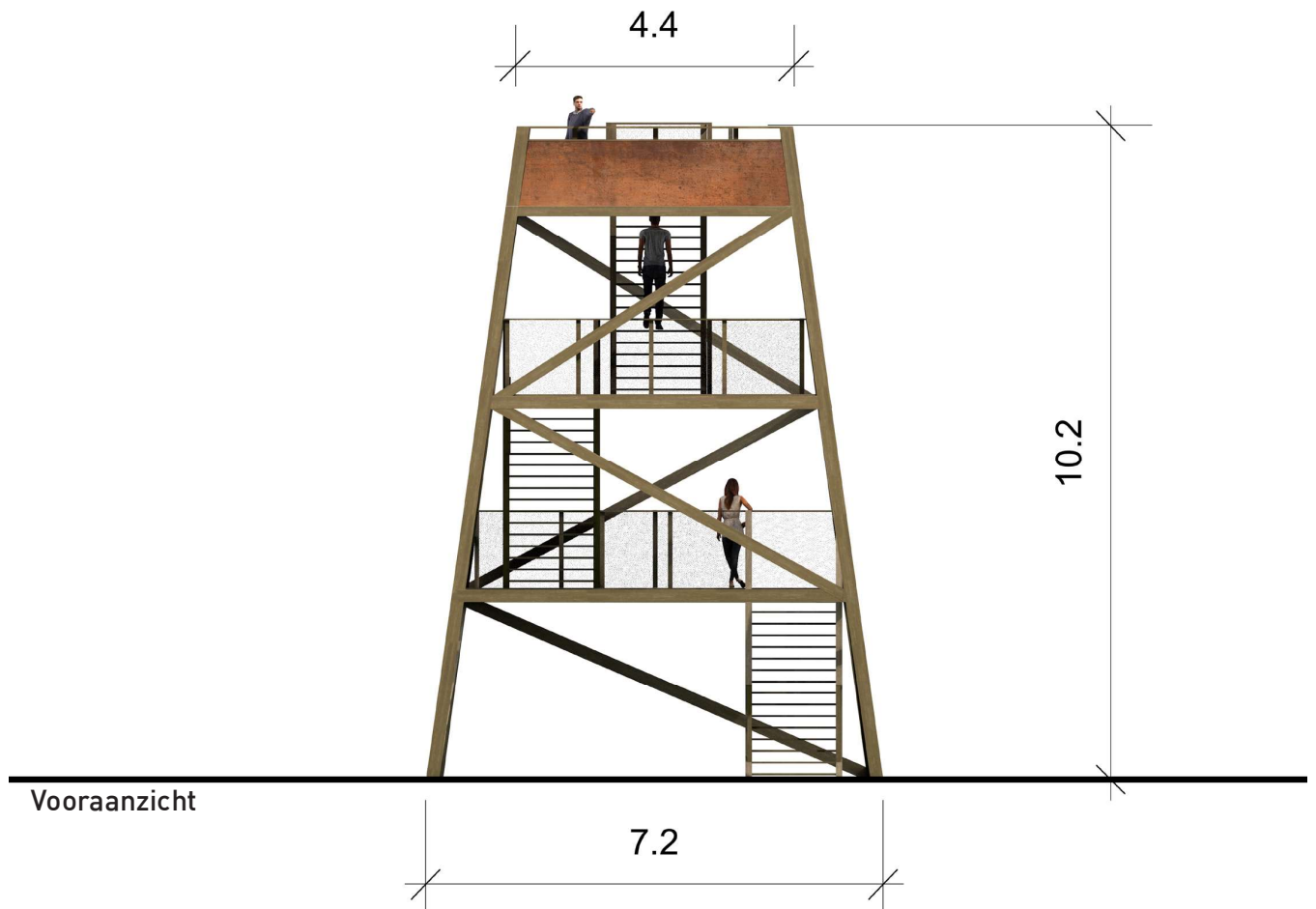


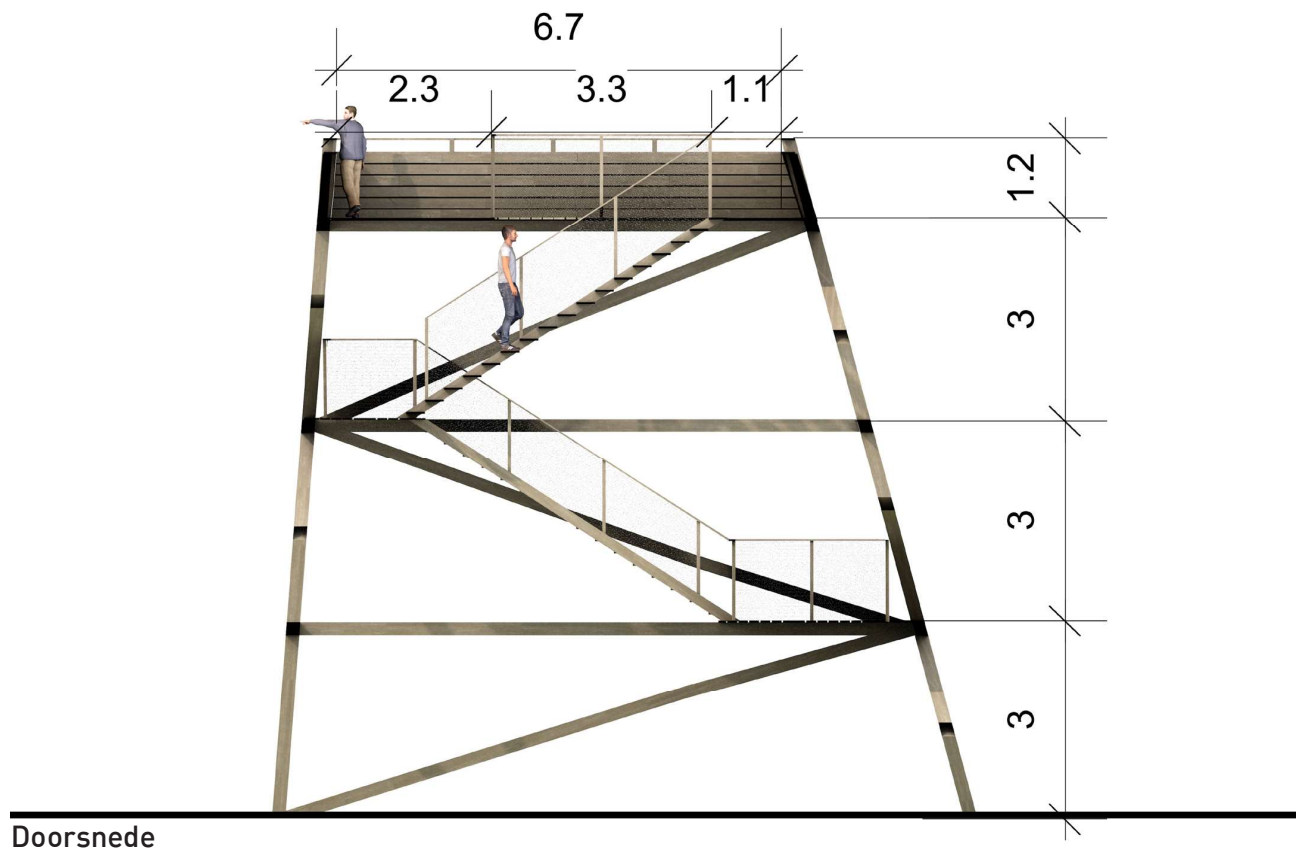
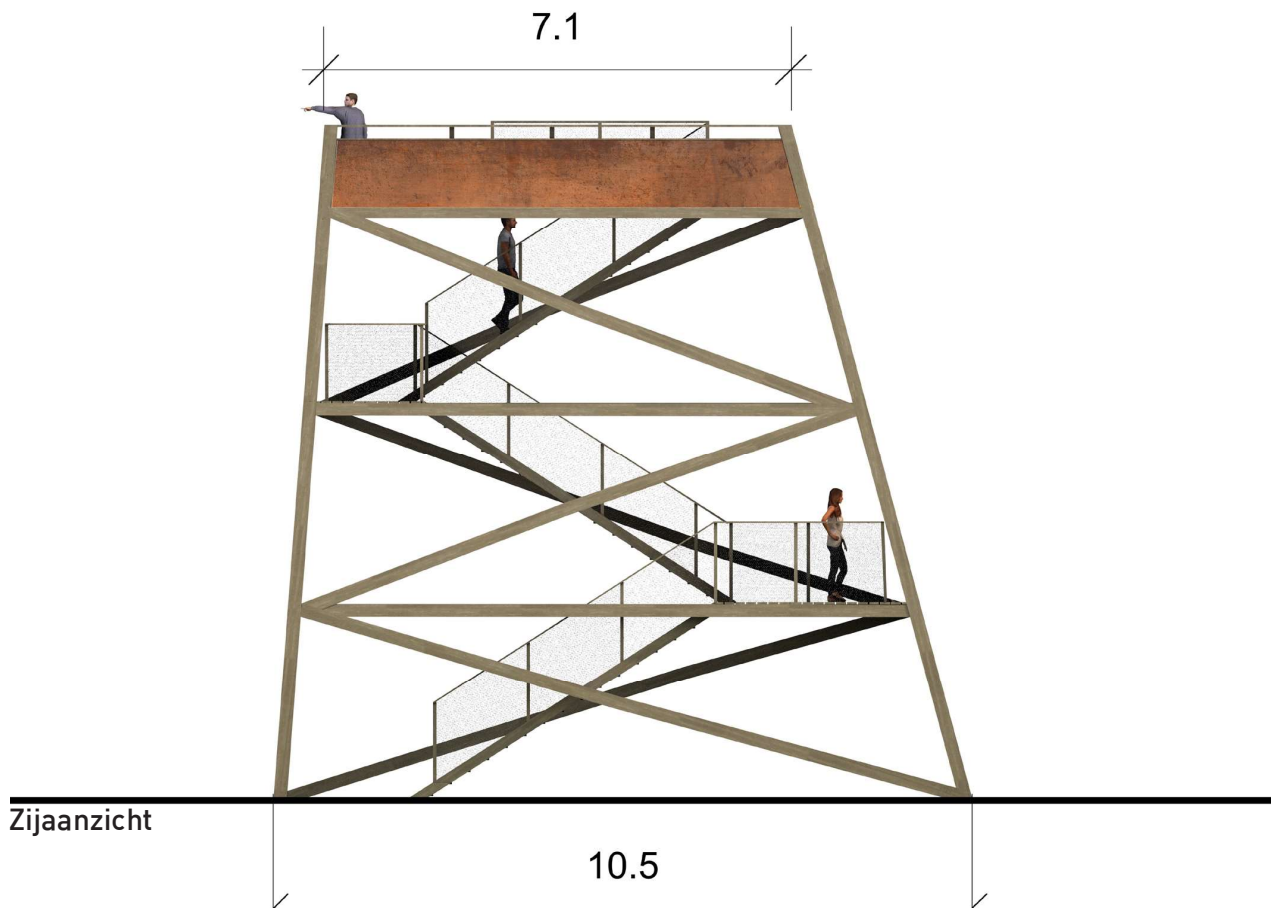




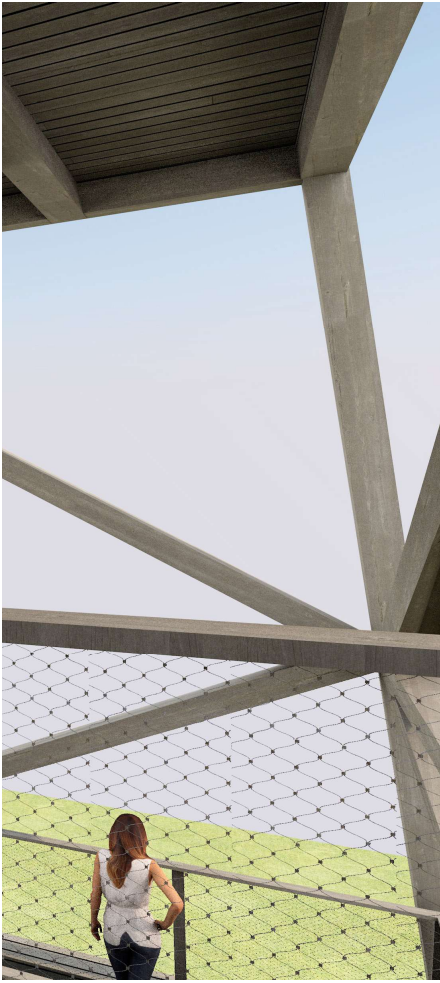


Bovenaanzicht van het grote uitzichtpunt





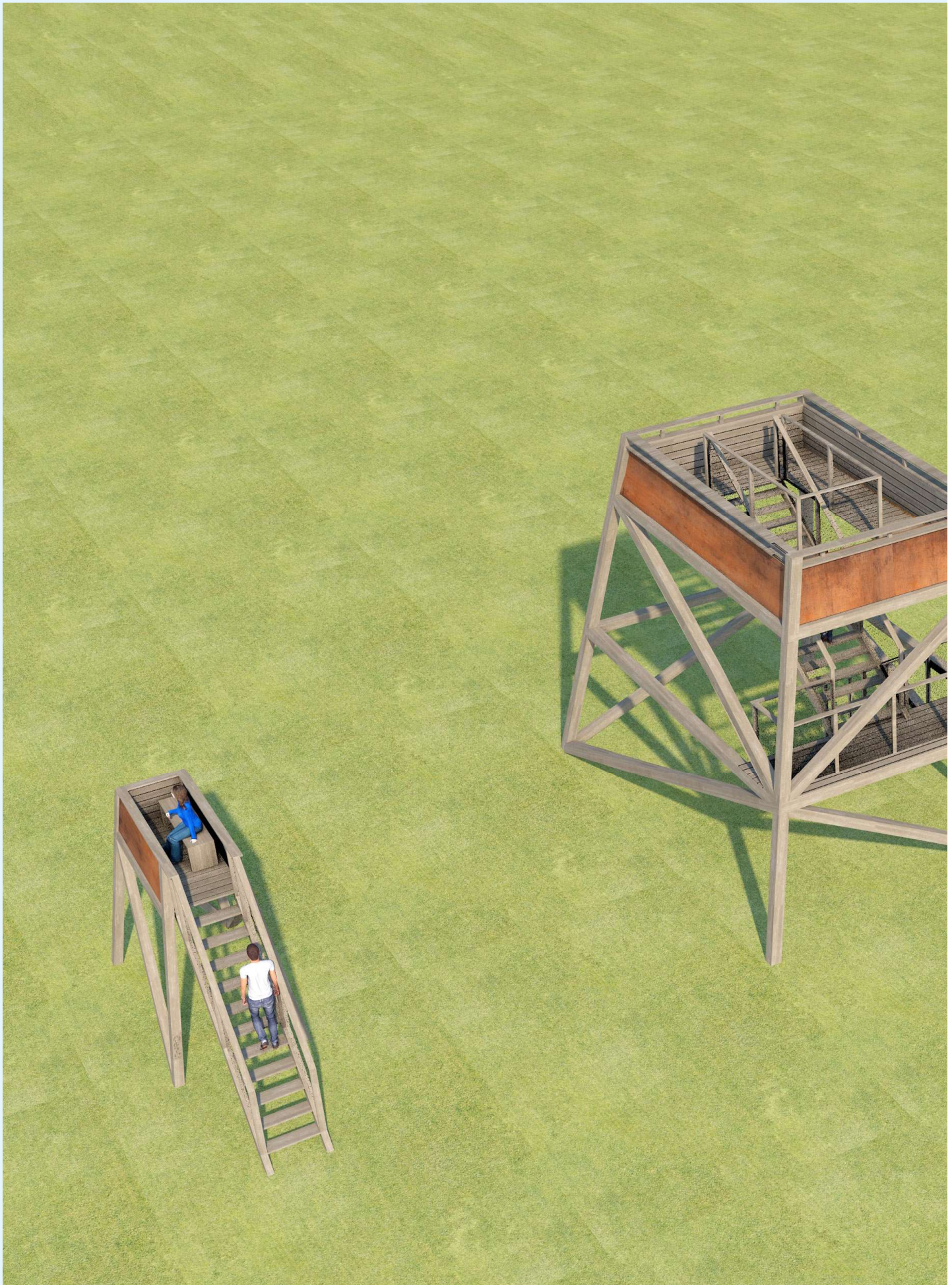


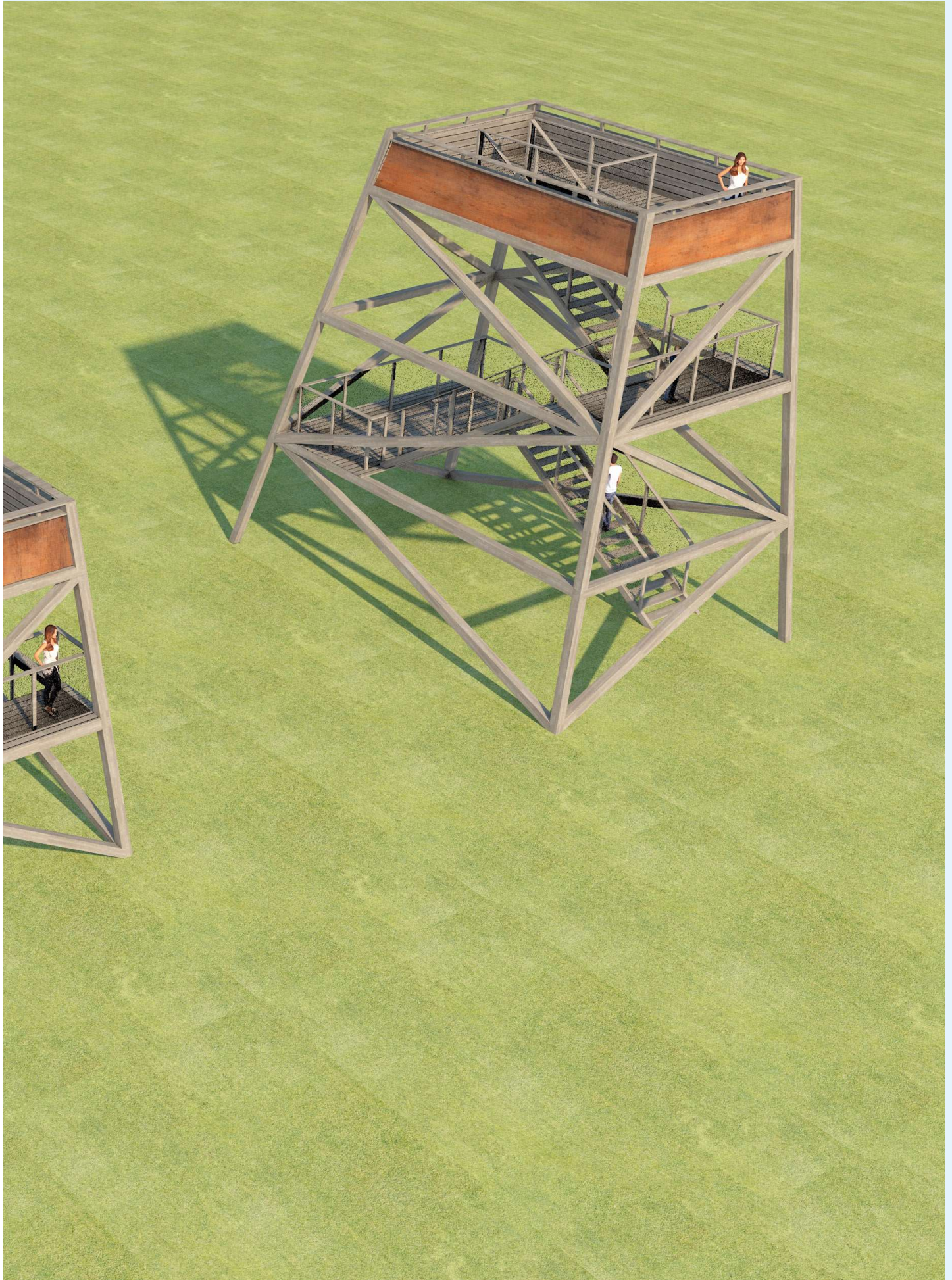




Vogelperspectief van het grote uitzichtpunt









VISTA

landschapsarchitectuur
en stedenbouw

